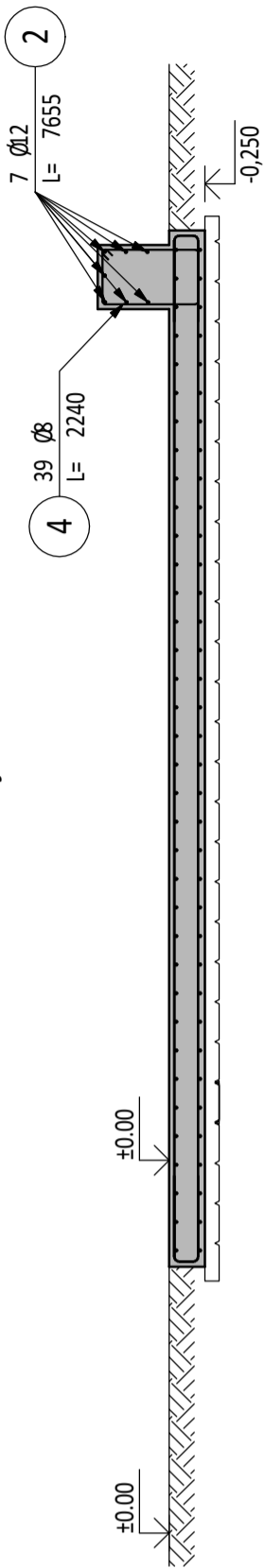
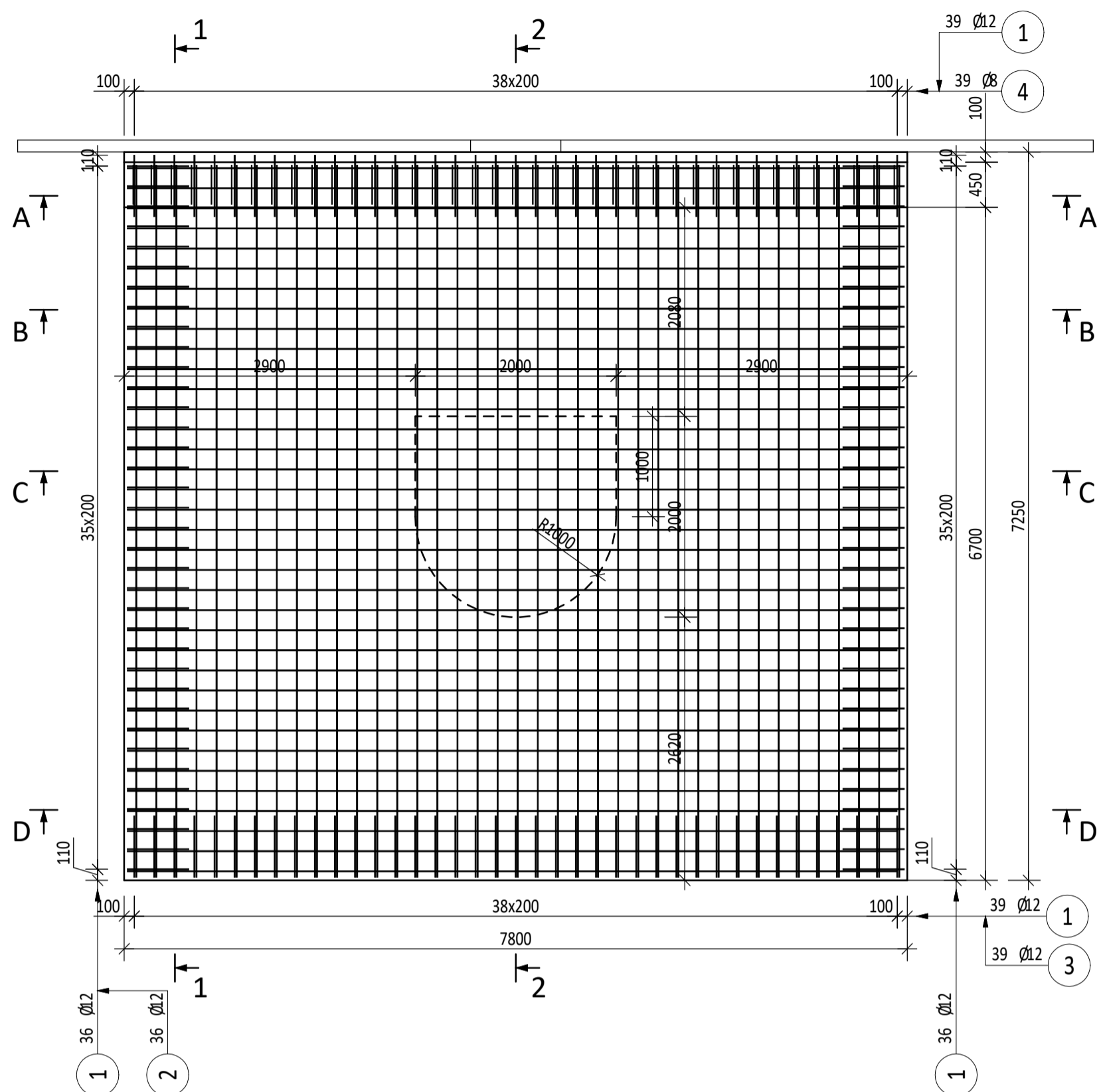


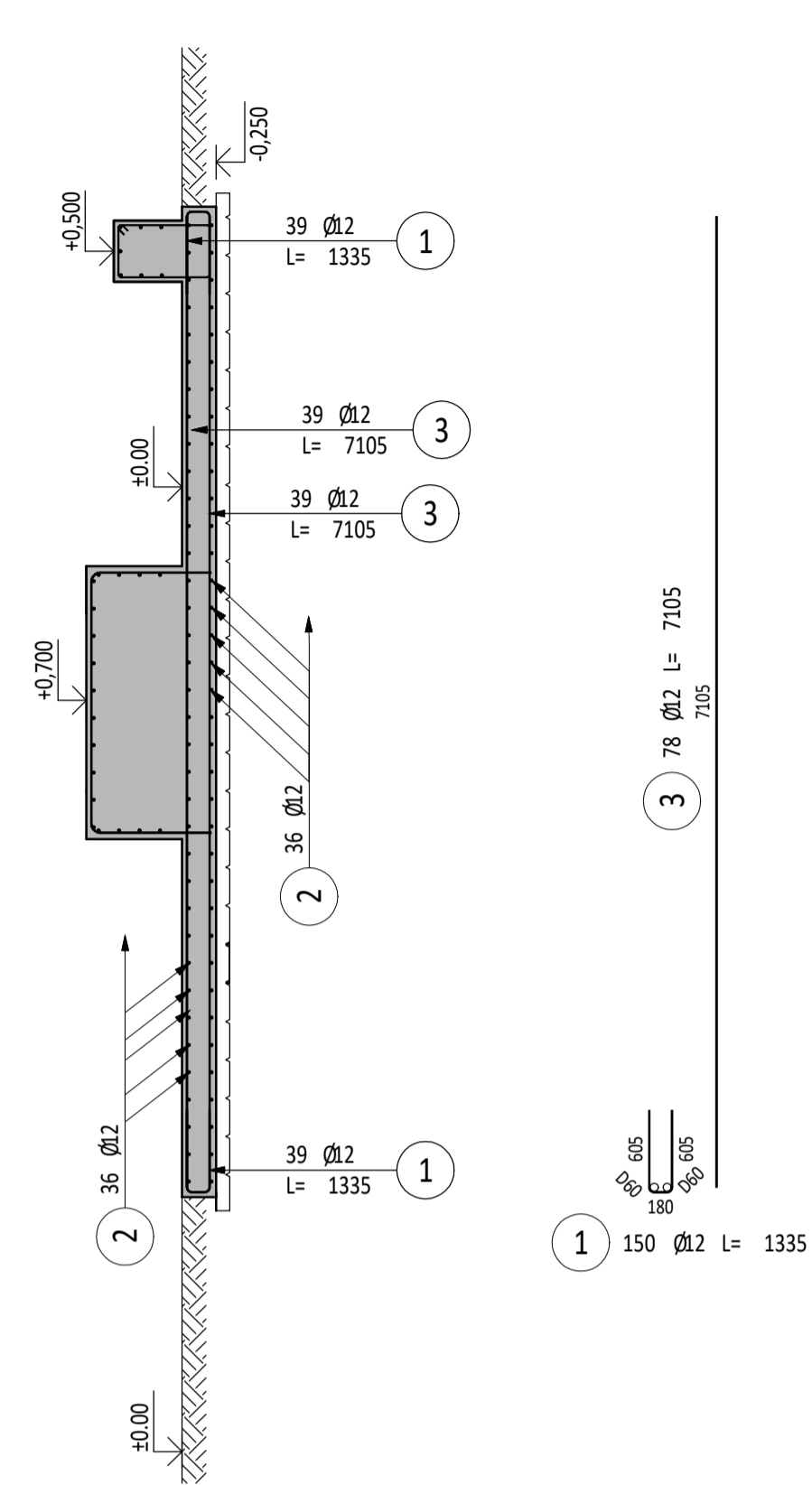
Przekrój 1-1



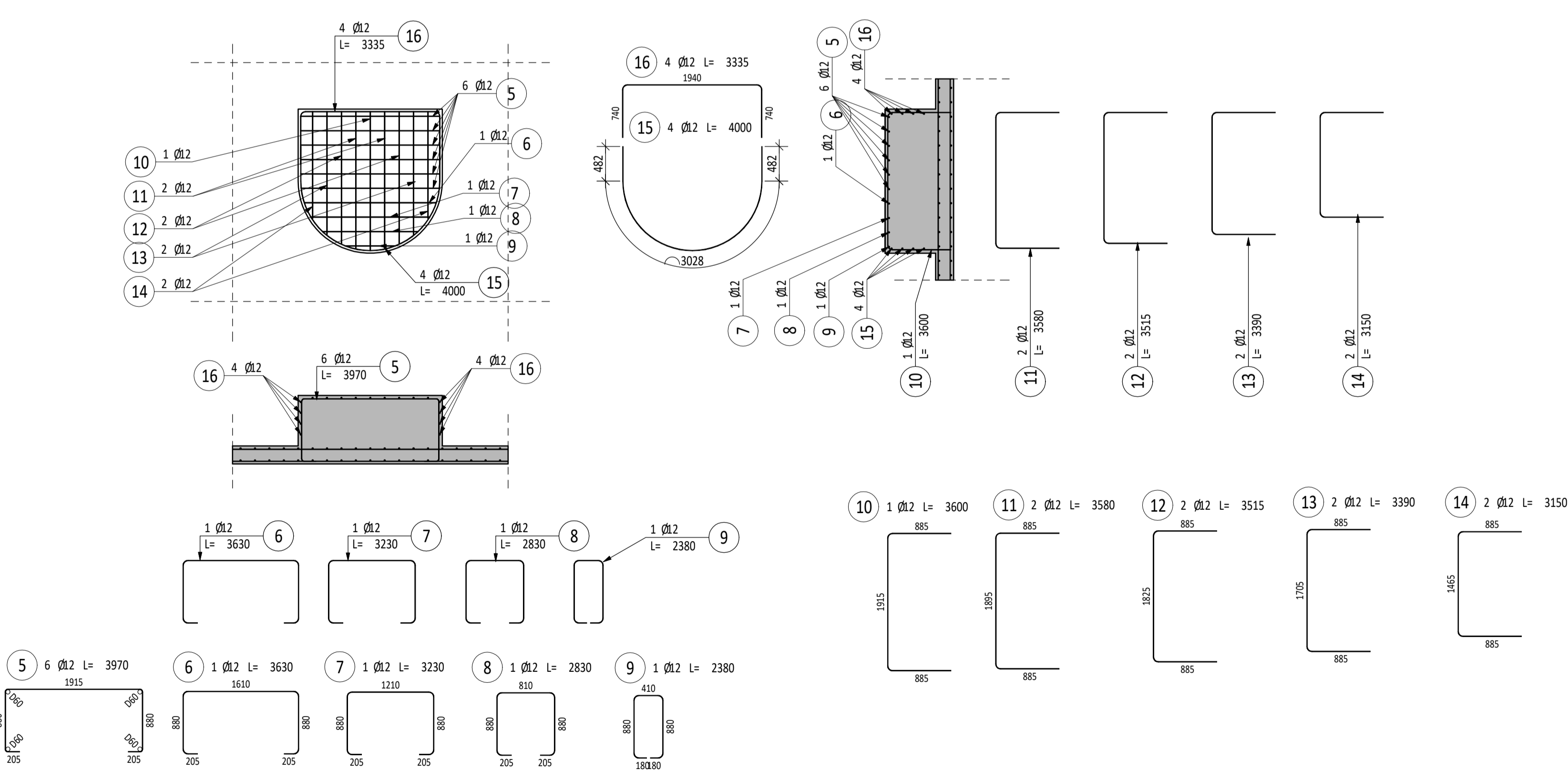
ZBROJENIE DOLNE I GÓRNE PŁYTY



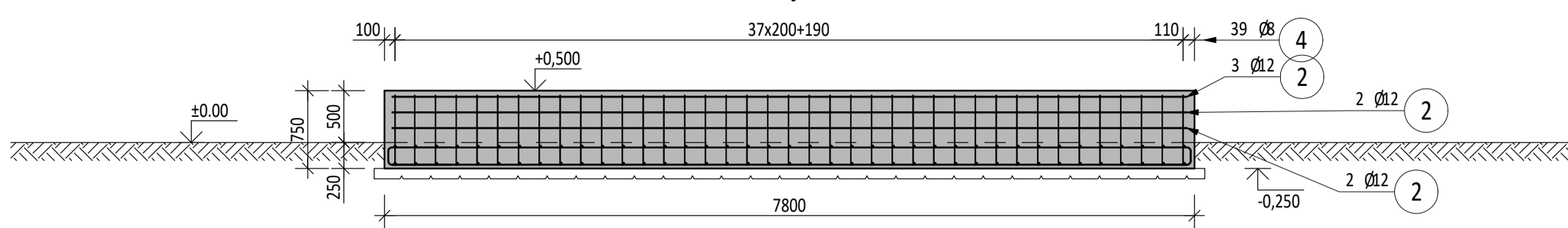
Przekrój 2-2



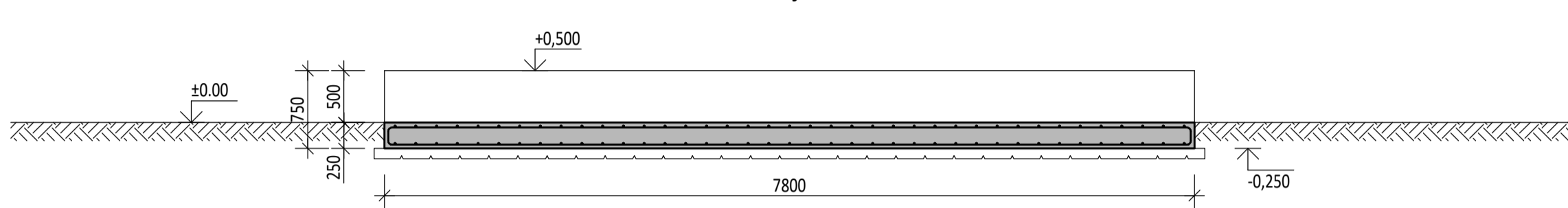
ZBROJENIE COKOŁU



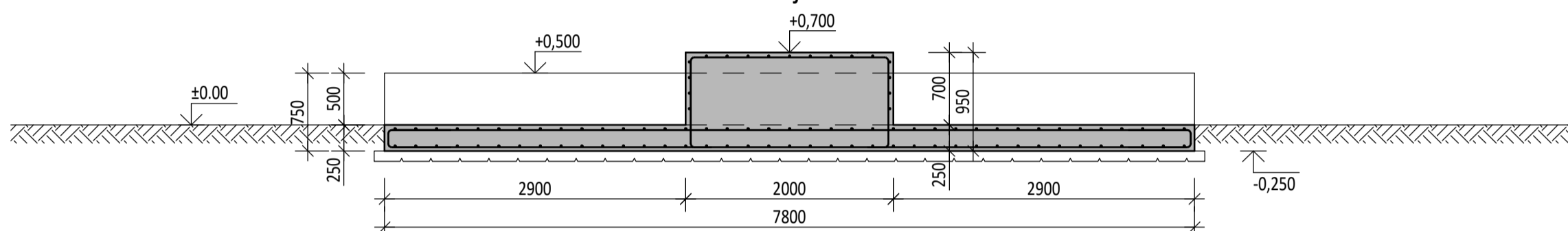
Przekrój A-A



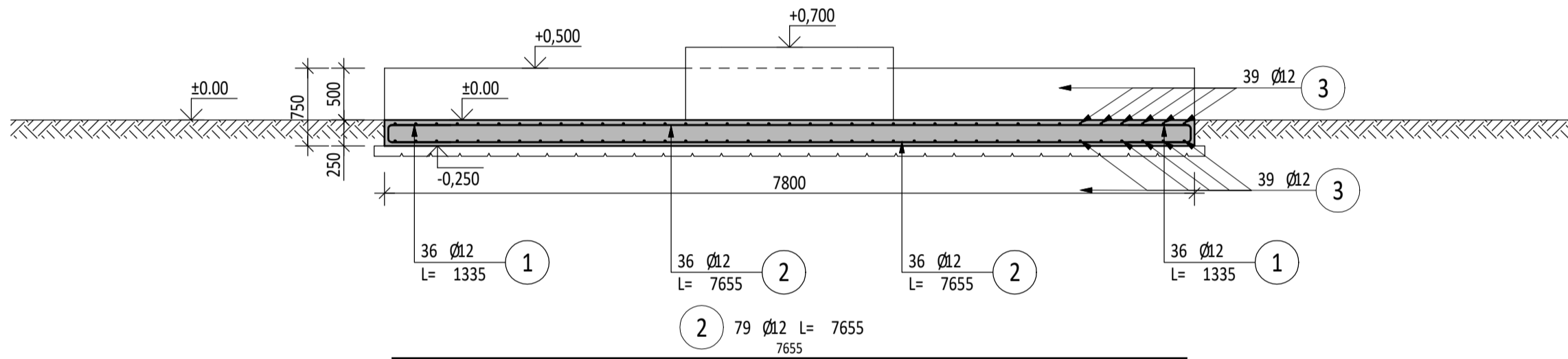
Przekrój B-B



Przekrój C-C



Przekrój D-D



ZESTAWIENIE STALI ZBROJENIOWEJ

POZ.	NR PRĘTA	Ø [mm]	DŁUGOŚĆ [m]	ILOŚĆ		DŁ. ŁĄCZNA [m]		
				PRĘTÓW	x POZ.	RAZEM	BS1500S	
							Ø8	Ø12
Poz. F-1 - Płyta - 1 szt.								
F-1	1	12	1,335	150	1	150	200,25	
	2	12	7,655	79	1	79	604,75	
	3	12	7,105	78	1	78	554,19	
	4	8	2,240	39	1	39	87,36	
	5	12	3,970	6	1	6	23,82	
	6	12	3,630	1	1	1	3,63	
	7	12	3,230	1	1	1	3,23	
	8	12	2,830	1	1	1	2,83	
	9	12	2,380	1	1	1	2,38	
	10	12	3,600	1	1	1	3,60	
	11	12	3,580	2	1	2	7,16	
	12	12	3,515	2	1	2	7,03	
	13	12	3,390	2	1	2	6,78	
	14	12	3,150	2	1	2	6,30	
	15	12	4,000	4	1	4	16,00	
	16	12	3,335	4	1	4	13,34	
DŁUGOŚĆ RAZEM [m]						87,36	1455,29	
MASA JEDNOSTKOWA [kg/m]						0,395	0,888	
MASA [kg]						34,51	1292,29	
MASA CAŁKOWITA [kg]						1326,8		

- 1) Opis kształtu pręta: PN-EN ISO 3766 (gabarytowo)
- 2) Opis długości haka: gabarytowy
- 3) Długość pręta L: rzeczywista
- 4) beton podkładowy C30/37 XC4 XF2: 18,39 m3
- 5) beton konstrukcyjny C30/37 XC4 XF2: 18,39 m3

Wszystkie teksty, rysunki, zdjęcia oraz wszystkie inne informacje opublikowane na niniejszych stronach podlegają prawom autorskim firmy BAUREN. Wszelkie kopiowanie, dystrybucja, elektroniczne przetwarzanie oraz przysyłanie za pomocą poczty elektronicznej bez zezwolenia firmy jest zabronione.

Przebudowa budynku hali na potrzeby montażu maszyny do cięcia blachy 08-110 Siedlice, ul. Terespolska 12

Investor
MOSTOSTAL SIEDLICE Sp. z o.o.
08-110 Siedlice, ul. Terespolska 12

Projektował	mgr inż. Tomasz Blejarski	nr upr.	SLK/2164/PWOK/08	podpis	
Opracował	mgr inż. Krzysztof Kupiszewski				
Sprawdził	mgr inż. Sylwia Dobringer-Jaworska	SLK/9567/PKkb/21			

stadium	PROJEKT TECHNICZNY	nr projektu	447_16_2025.SK	data	09.2025
branża	KONSTRUKCJA	skala	1:50	arkusz	

tytuł rysunku
Fundament zadaszenia przenośnika
Rysunek zbrojarski.

BAUREN w w w . b a u r e n . p l	ul. Świerkocińska 12, 44-200 Rybnik tel/fax: 32 422 53 37, e-mail: bauren@bauren.pl	nr rysunku PT.K.EZ.03 rev 00
--	--	---